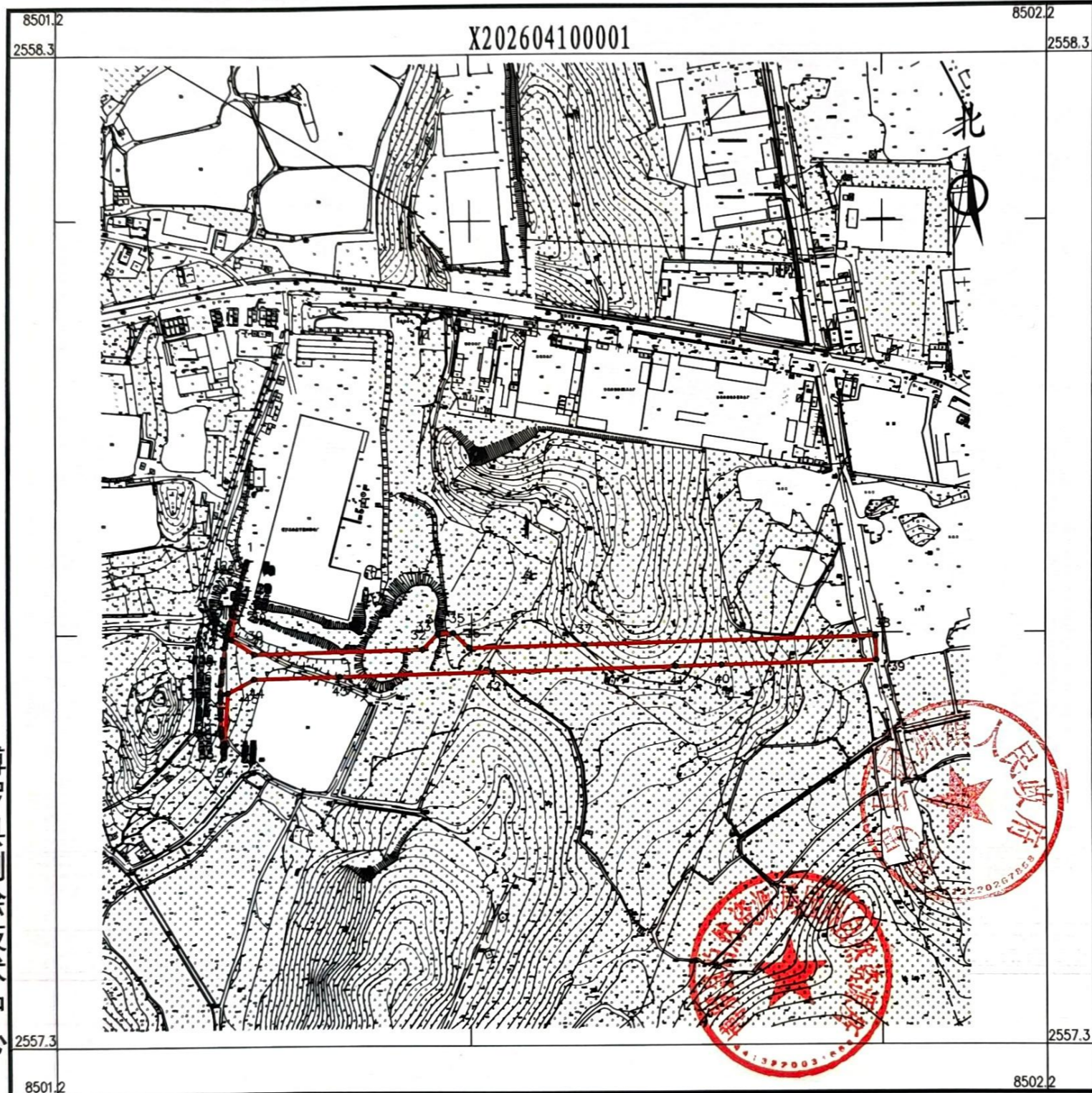


# 惠州市博罗县2026年度第五十七批次城镇建设用地上线图



博罗县测绘技术中心

界址点坐标表				界址点坐标表				界址点坐标表			
点号	X	Y	边长	点号	X	Y	边长	点号	X	Y	边长
1	2557781.122	38501375.414	0.97	58	2557599.963	38501353.695	0.38	115	2557708.161	38501355.989	6.47
2	2557780.195	38501375.137	0.38	59	2557599.579	38501353.671	0.38	116	2557714.523	38501357.176	1.65
3	2557779.829	38501375.027	0.38	60	2557599.195	38501353.647	0.38	117	2557716.144	38501357.479	4.99
4	2557779.463	38501374.917	0.38	61	2557598.812	38501353.623	0.38	118	2557721.028	38501358.509	0.35
5	2557779.098	38501374.808	0.68	62	2557598.429	38501353.599	0.38	119	2557721.368	38501358.581	8.55
6	2557778.441	38501374.612	0.84	63	2557598.046	38501353.576	0.38	120	2557729.694	38501360.524	2.40
7	2557777.638	38501374.373	0.61	64	2557597.664	38501353.552	0.38	121	2557732.029	38501361.069	4.67
8	2557777.048	38501374.198	0.75	65	2557597.282	38501353.529	0.38	122	2557736.580	38501362.193	0.15
9	2557776.324	38501373.984	0.15	66	2557596.900	38501353.506	0.38	123	2557736.707	38501362.229	15.54
10	2557776.181	38501373.942	0.11	67	2557596.518	38501353.483	0.38	124	2557751.663	38501366.433	15.44
11	2557776.075	38501373.911	0.27	68	2557596.137	38501353.460	0.38	125	2557766.435	38501370.944	4.63
12	2557775.817	38501373.835	0.38	69	2557595.756	38501353.437	0.38	126	2557770.859	38501372.295	4.21
13	2557775.454	38501373.728	0.16	70	2557595.376	38501353.415	0.38	127	2557774.885	38501375.414	6.52
14	2557775.303	38501373.684	0.22	71	2557594.996	38501353.392	0.38	S=16594 平方米 合24.89亩			
15	2557775.090	38501373.621	0.38	72	2557594.616	38501353.370	0.38				
16	2557774.727	38501373.515	0.38	73	2557594.236	38501353.348	0.38				
17	2557774.365	38501373.409	16.39	74	2557593.857	38501353.326	0.38				
18	2557758.558	38501369.080	0.00	75	2557593.478	38501353.305	0.38				
19	2557758.555	38501369.079	0.09	76	2557593.099	38501353.283	0.06				
20	2557758.467	38501369.055	0.52	77	2557593.042	38501353.280	0.13				
21	2557757.958	38501368.930	0.11	78	2557592.907	38501353.272	0.76				
22	2557757.846	38501368.902	1.32	79	2557592.151	38501353.230	0.76				
23	2557756.569	38501368.588	5.31	80	2557591.397	38501353.189	0.12				
24	2557751.397	38501367.372	5.31	81	2557591.279	38501353.183	0.07				
25	2557746.204	38501366.247	3.64	82	2557591.211	38501353.179	0.38				
26	2557742.639	38501365.529	1.33	83	2557590.834	38501353.159	0.02				
27	2557741.328	38501365.306	3.97	84	2557590.809	38501353.158	4.65				
28	2557737.400	38501364.697	9.29	85	2557595.422	38501352.562	1.46				
29	2557728.252	38501363.087	23.20	86	2557596.867	38501352.375	5.21				
30	2557705.190	38501360.537	26.03	87	2557602.048	38501351.798	0.80				
31	2557691.040	38501382.389	162.12	88	2557602.845	38501351.731	9.15				
32	2557695.265	38501544.452	21.21	89	2557611.965	38501350.964	2.32				
33	2557710.650	38501559.056	0.03	90	2557614.278	38501350.770	3.33				
34	2557710.668	38501559.073	14.98	91	2557617.598	38501350.519	1.77				
35	2557711.045	38501574.047	21.22	92	2557619.367	38501350.449	9.22				
36	2557696.437	38501589.437	111.89	93	2557628.580	38501350.089	4.50				
37	2557699.352	38501701.287	284.22	94	2557633.078	38501349.913	2.41				
38	2557706.758	38501985.414	24.00	95	2557635.487	38501349.901	1.63				
39	2557682.766	38501986.039	151.68	96	2557637.118	38501349.894	8.25				
40	2557678.814	38501834.411	45.00	97	2557645.371	38501349.940	3.35				
41	2557677.642	38501789.426	176.62	98	2557648.724	38501349.959	1.62				
42	2557673.039	38501612.863	148.49	99	2557650.343	38501350.008	0.42				
43	2557669.170	38501464.422	82.21	100	2557650.760	38501350.021	3.06				
44	2557667.028	38501382.239	28.60	101	2557653.823	38501350.115	0.20				
45	2557653.357	38501357.112	48.86	102	2557654.025	38501350.122	8.34				
46	2557604.597	38501353.990	0.39	103	2557662.356	38501350.541	2.45				
47	2557604.209	38501353.965	0.39	104	2557664.802	38501350.665	2.04				
48	2557603.821	38501353.940	0.39	105	2557666.841	38501350.800	3.02				
49	2557603.434	38501353.915	0.39	106	2557669.850	38501350.999	9.72				
50	2557603.047	38501353.891	0.39	107	2557679.530	38501351.922	3.69				
51	2557602.661	38501353.866	0.39	108	2557683.202	38501352.272	2.15				
52	2557602.274	38501353.841	0.39	109	2557685.342	38501352.491	0.36				
53	2557601.888	38501353.817	0.39	110	2557685.703	38501352.541	12.15				
54	2557601.503	38501353.792	0.39	111	2557697.739	38501354.235	2.99				
55	2557601.117	38501353.768	0.39	112	2557700.698	38501354.651	0.24				
56	2557600.732	38501353.743	0.39	113	2557700.939	38501354.693	4.26				
57	2557600.348	38501353.719	0.39	114	2557705.137	38501355.424	3.08				
58	2557599.963	38501353.695		115	2557708.161	38501355.989					

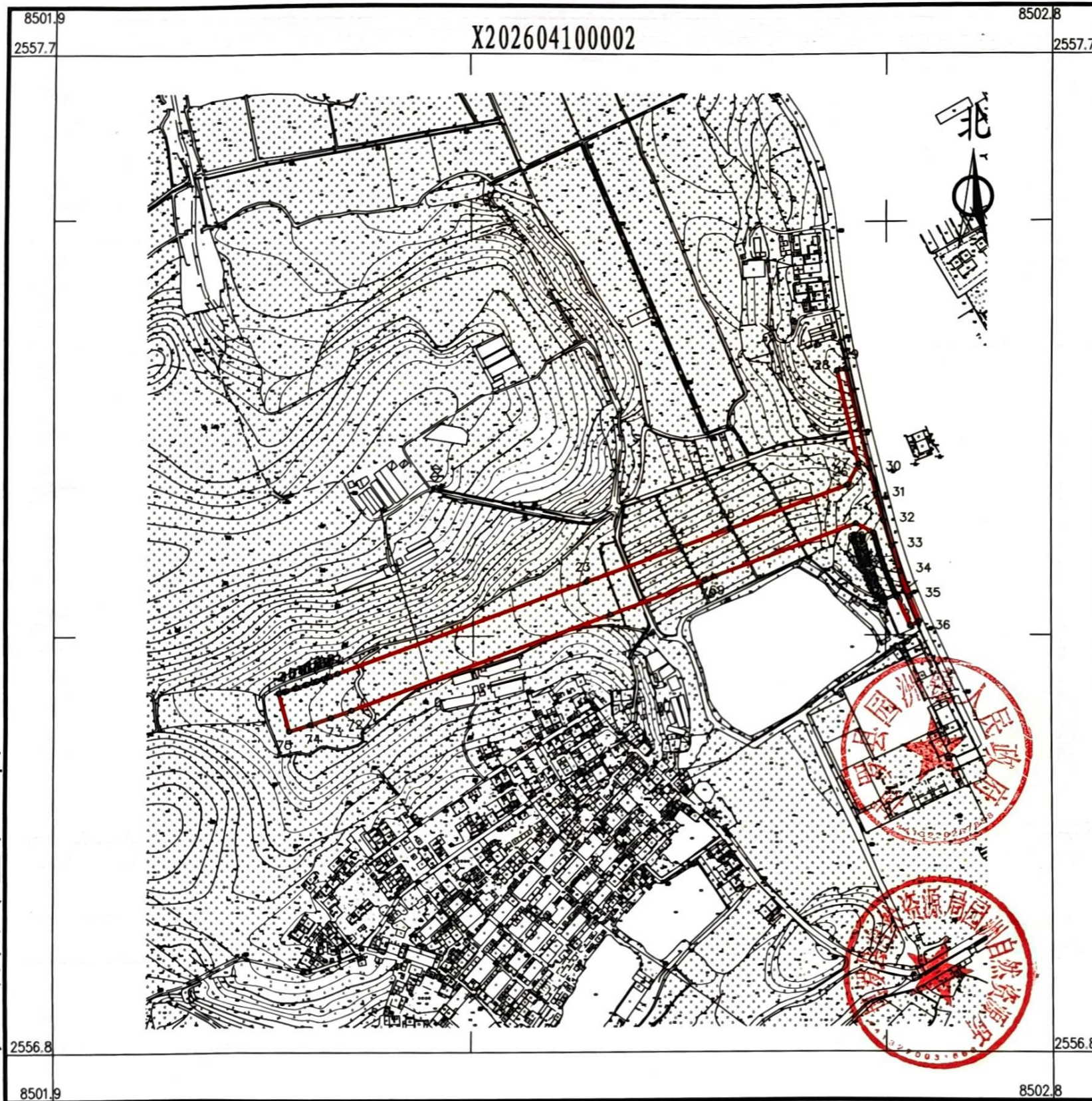
2026年4月数字化测图。面积：16594平方米。  
2000国家大地坐标系，1985国家高程基准。  
此图单独使用时，不作为权属依据。  
2017年版图式。

1:4000

附注：2.4

绘图员：杨书哲  
检查员：陈兴武

# 惠州市博罗县2026年度第五十七批次城镇建设用地图



博罗县测绘技术中心

界址点坐标表

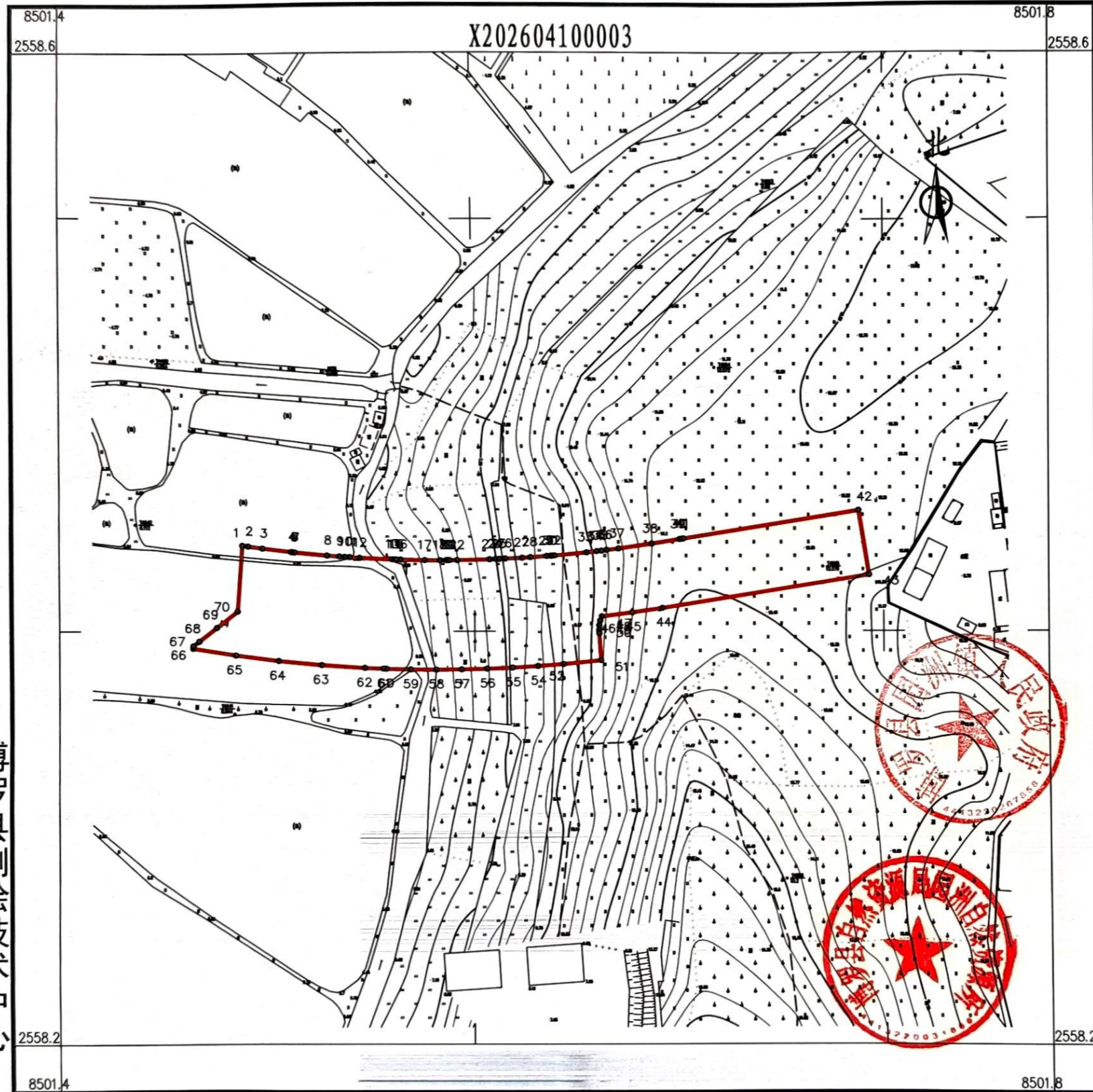
点号	X	Y	边长	点号	X	Y	边长
1	2557115.302	38502084.767	5.09	58	2557251.055	38502664.708	2.30
2	2557116.788	38502089.638	1.56	59	2557253.254	38502664.042	2.30
3	2557117.243	38502091.134	1.46	60	2557255.458	38502663.393	2.30
4	2557117.683	38502092.527	7.91	61	2557257.667	38502662.759	2.30
5	2557120.066	38502100.072	1.20	62	2557259.881	38502662.142	2.30
6	2557120.428	38502101.218	1.13	63	2557262.099	38502661.541	2.30
7	2557120.779	38502102.291	8.42	64	2557264.321	38502660.956	2.30
8	2557123.401	38502110.291	0.16	65	2557266.547	38502660.387	2.30
9	2557123.450	38502110.440	0.87	66	2557268.778	38502659.835	0.93
10	2557123.721	38502111.267	0.82	67	2557269.681	38502659.618	19.92
11	2557123.985	38502112.045	5.79	68	2557279.062	38502642.051	148.30
12	2557125.847	38502117.526	3.40	69	2557272.597	38502502.968	9.26
13	2557126.941	38502120.747	0.56	70	2557224.385	38502494.287	97.77
14	2557127.122	38502121.280	0.53	71	2557190.456	38502402.595	264.53
15	2557127.299	38502121.782	5.81	72	2557098.654	38502154.501	20.97
16	2557129.227	38502127.262	3.96	73	2557091.578	38502134.756	20.97
17	2557130.540	38502130.997	0.27	74	2557084.910	38502114.870	20.97
18	2557130.631	38502131.255	0.26	75	2557078.652	38502094.851	38.01
19	2557130.720	38502131.500	2.14	1	2557115.302	38502084.767	
20	2557131.451	38502133.509	8.17	S=25687 平方米 合38.53亩			
21	2557134.247	38502141.191	0.00				
22	2557134.247	38502141.193	254.16				
23	2557222.449	38502379.555	97.77				
24	2557256.377	38502471.246	51.41				
25	2557274.217	38502519.458	121.76				
26	2557316.472	38502633.651	22.54				
27	2557336.301	38502644.379	93.25				
28	2557427.206	38502623.617	8.46				
29	2557429.089	38502631.860	99.65				
30	2557332.195	38502655.126	26.14				
31	2557306.864	38502661.567	26.14				
32	2557281.713	38502668.682	26.14				
33	2557256.760	38502676.464	26.14				
34	2557232.024	38502684.909	26.14				
35	2557207.522	38502694.010	26.14				
36	2557183.272	38502703.761	9.79				
37	2557179.137	38502694.890	30.77				
38	2557207.029	38502681.892	3.67				
39	2557210.355	38502680.342	2.27				
40	2557212.417	38502679.390	2.30				
41	2557214.510	38502678.442	2.30				
42	2557216.610	38502677.510	2.30				
43	2557218.717	38502676.593	2.30				
44	2557220.831	38502675.691	2.30				
45	2557222.951	38502674.804	2.30				
46	2557225.078	38502673.934	2.30				
47	2557227.211	38502673.078	2.30				
48	2557229.350	38502672.239	2.30				
49	2557231.495	38502671.414	2.30				
50	2557233.646	38502670.606	2.30				
51	2557235.803	38502669.813	2.30				
52	2557237.965	38502669.036	2.30				
53	2557240.133	38502668.275	2.30				
54	2557242.307	38502667.530	2.30				
55	2557244.486	38502666.800	2.30				
56	2557246.671	38502666.087	2.30				
57	2557248.860	38502665.389	2.30				
58	2557251.055	38502664.708	2.30				

2026年4月数字化测图。面积：25687平方米。  
2000国家大地坐标系，1985国家高程基准。  
此图单独使用时，不作为权属依据。  
2017年版图式。

1:4000

绘图员：杨书哲  
检查员：陈兴武

# 惠州市博罗县2026年度第五十七批次城镇建设用地红线图



界址点坐标表				界址点坐标表			
点号	X	Y	边长	点号	X	Y	边长
1	2558411.317	38501489.013	2.08	58	2558366.045	38501559.003	9.24
2	2558411.051	38501491.077	5.30	59	2558366.153	38501549.767	8.78
3	2558410.290	38501496.323	10.49	60	2558366.410	38501540.991	1.07
4	2558409.035	38501506.740	0.79	61	2558366.452	38501539.923	6.74
5	2558408.934	38501507.521	0.21	62	2558366.766	38501533.194	15.63
6	2558408.915	38501507.732	0.28	63	2558367.831	38501517.596	15.63
7	2558408.881	38501508.014	11.77	64	2558369.364	38501502.037	15.63
8	2558407.754	38501519.735	4.45	65	2558371.364	38501486.531	15.63
9	2558407.435	38501524.171	1.94	66	2558373.828	38501471.092	0.86
10	2558407.261	38501526.107	1.74	67	2558374.682	38501471.159	2.69
11	2558407.171	38501527.843	3.65	68	2558376.351	38501473.275	8.13
12	2558406.910	38501531.480	11.78	69	2558381.387	38501479.662	9.59
13	2558406.350	38501543.242	0.94	70	2558387.327	38501487.195	24.06
14	2558406.328	38501544.185	0.56	1	2558411.317	38501489.013	
15	2558406.299	38501544.743	1.55	S=7744 平方米 合11.61亩			
16	2558406.279	38501546.291	8.73				
17	2558406.074	38501555.015	5.56				
18	2558406.043	38501560.573	2.32				
19	2558406.058	38501562.888	0.51				
20	2558406.051	38501563.402	0.55				
21	2558406.065	38501563.950	2.84				
22	2558406.083	38501566.790	11.78				
23	2558406.375	38501578.562	2.24				
24	2558406.485	38501580.803	1.25				
25	2558406.516	38501582.057	2.11				
26	2558406.650	38501584.162	6.17				
27	2558406.951	38501590.323	3.02				
28	2558407.172	38501593.339	5.89				
29	2558407.602	38501599.217	1.47				
30	2558407.695	38501600.681	0.51				
31	2558407.746	38501601.189	0.88				
32	2558407.811	38501602.067	11.78				
33	2558408.954	38501613.787	3.73				
34	2558409.405	38501617.491	1.76				
35	2558409.584	38501619.245	1.91				
36	2558409.850	38501621.141	4.37				
37	2558410.379	38501625.475	12.38				
38	2558412.182	38501637.725	10.37				
39	2558413.821	38501647.963	0.80				
40	2558413.948	38501648.754	0.64				
41	2558414.049	38501649.385	65.35				
42	2558424.381	38501713.910	24.00				
43	2558400.683	38501717.705	77.16				
44	2558388.483	38501641.519	11.23				
45	2558386.829	38501630.410	11.23				
46	2558385.419	38501619.268	1.73				
47	2558383.806	38501618.637	1.73				
48	2558382.108	38501618.295	1.73				
49	2558380.377	38501618.250	1.21				
50	2558379.172	38501618.324	9.91				
51	2558369.278	38501618.928	13.86				
52	2558367.916	38501605.139	0.01				
53	2558367.928	38501605.138	9.24				
54	2558367.228	38501595.927	9.24				
55	2558366.690	38501586.705	9.24				
56	2558366.314	38501577.476	9.24				
57	2558366.099	38501568.241	9.24				
58	2558366.045	38501559.003	9.24				

博罗县测绘技术中心

2026年4月数字化测图。面积：7744平方米。 附注：2.4 绘图员：杨书哲  
 2000国家大地坐标系，1985国家高程基准。 1:1600 检查员：陈兴武  
 此图单独使用时，不作为权属依据。  
 2017年版图式。