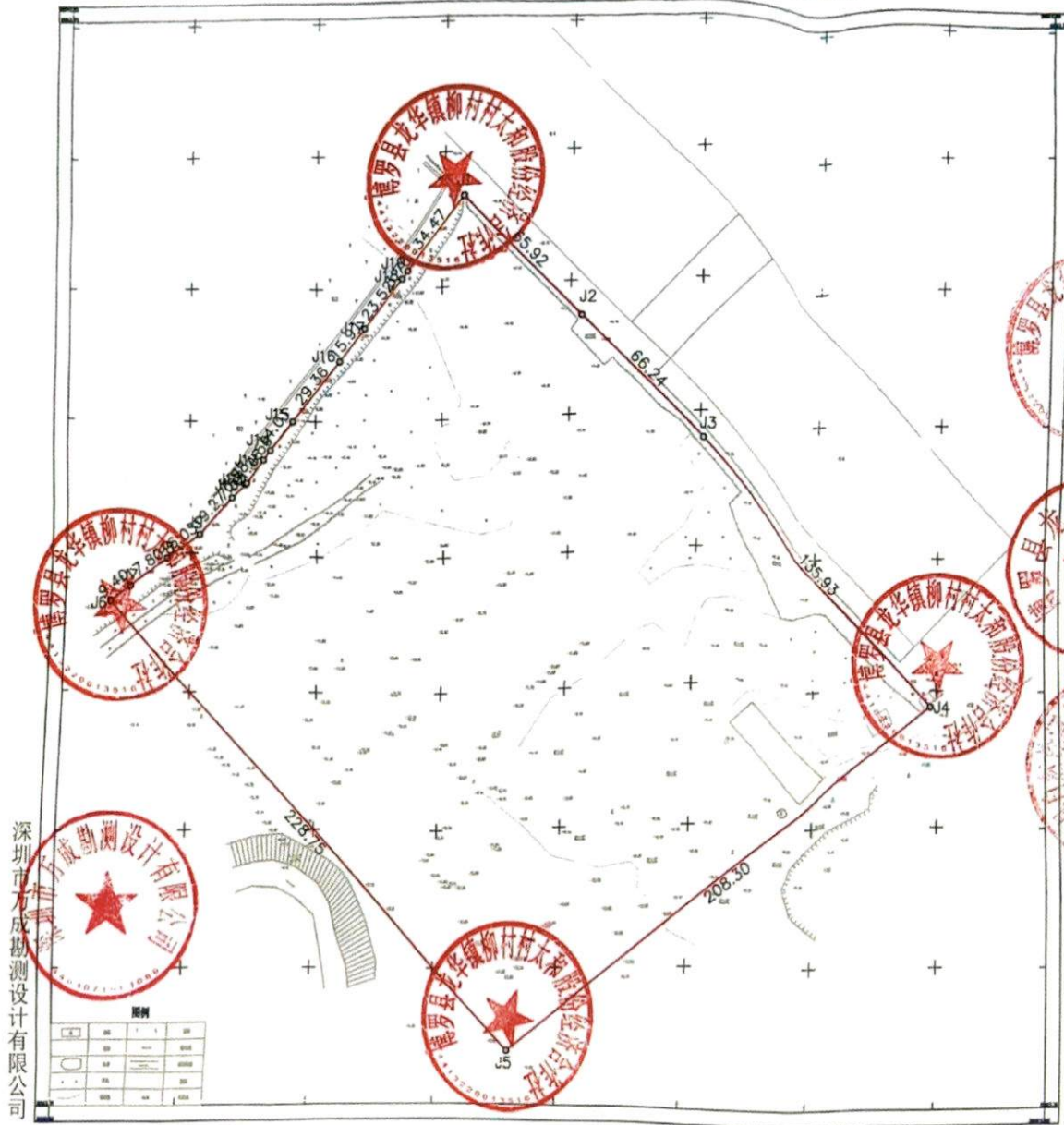


惠州市博罗县2026年度第二批次城镇建设用
 (龙华镇柳村村太和股份经济合作社) 用地红线图



界址点坐标表

点号	X	Y	边长
J1	2563647.586	38510448.735	
J2	2563601.007	38510495.382	65.92
J3	2563554.203	38510542.256	66.24
J4	2563458.155	38510638.449	135.93
J5	2563334.097	38510471.122	208.30
J6	2563495.726	38510309.252	228.75
J7	2563501.277	38510316.833	9.40
J8	2563511.799	38510331.194	17.80
J9	2563521.015	38510344.304	16.03
J10	2563534.890	38510357.673	19.27
J11	2563540.036	38510363.198	7.55
J12	2563540.659	38510363.671	0.78
J13	2563549.541	38510370.425	11.16
J14	2563553.136	38510373.136	4.50
J15	2563564.074	38510381.887	14.01
J16	2563587.002	38510400.229	29.36
J17	2563599.417	38510410.185	15.91
J18	2563617.768	38510424.901	23.52
J19	2563620.657	38510427.217	3.70
J1	2563647.586	38510448.735	34.47
S=50112.00 平方米 合75.1680亩			

深圳市方成勘测设计有限公司

图例

+	控制点
○	界址点
—	道路
—	围墙
—	水沟
—	其他

2026年1月数字化制图
 2000国家大地坐标系
 1985国家高程基准，等高距为0.5米
 2007年版图式

附注：测量：林泽峰
 制图：何新峰