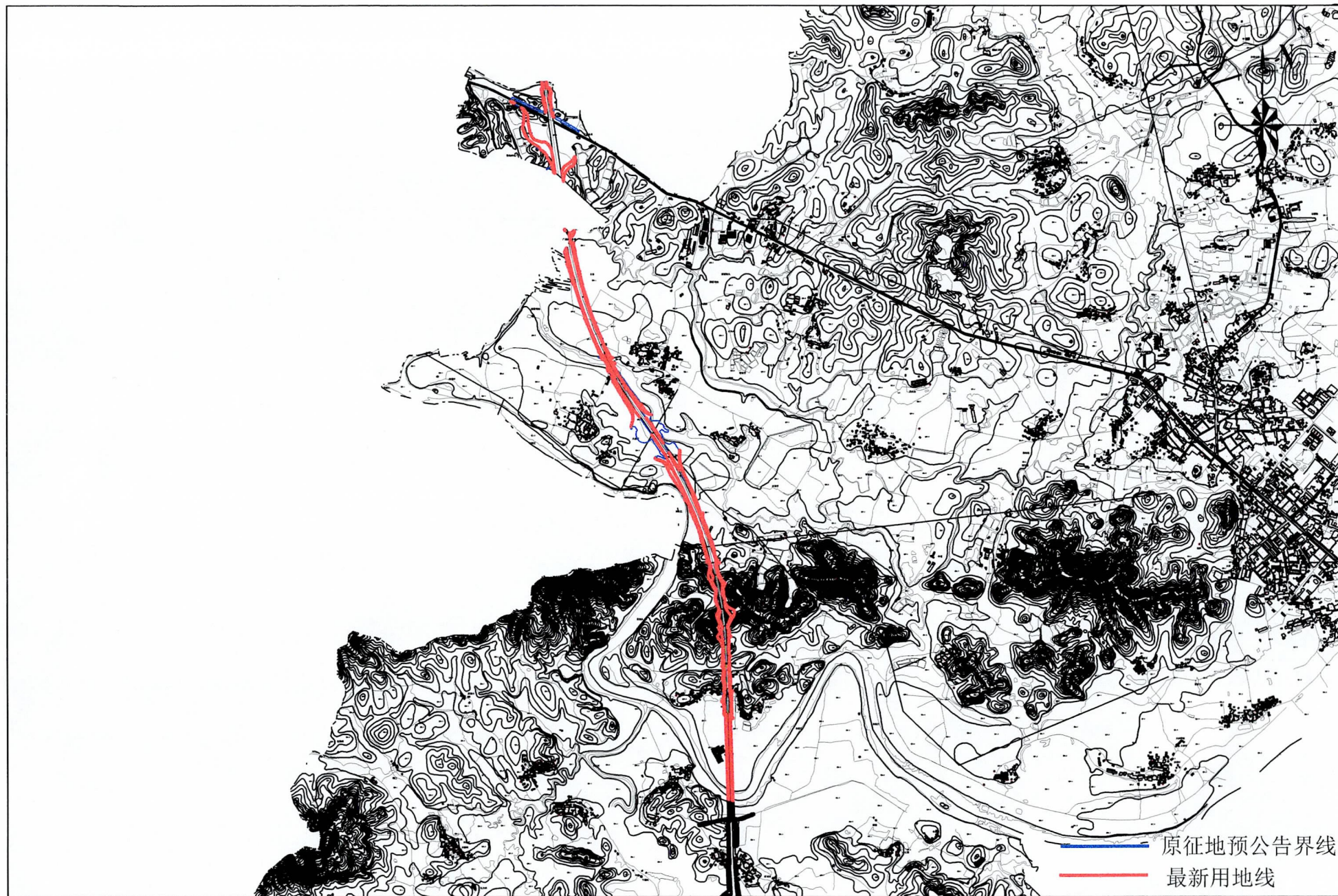


拟征收土地四至界线调整前后对比图（广惠高速公路惠州小金口至凌坑段改扩建工程）大岭梁化段

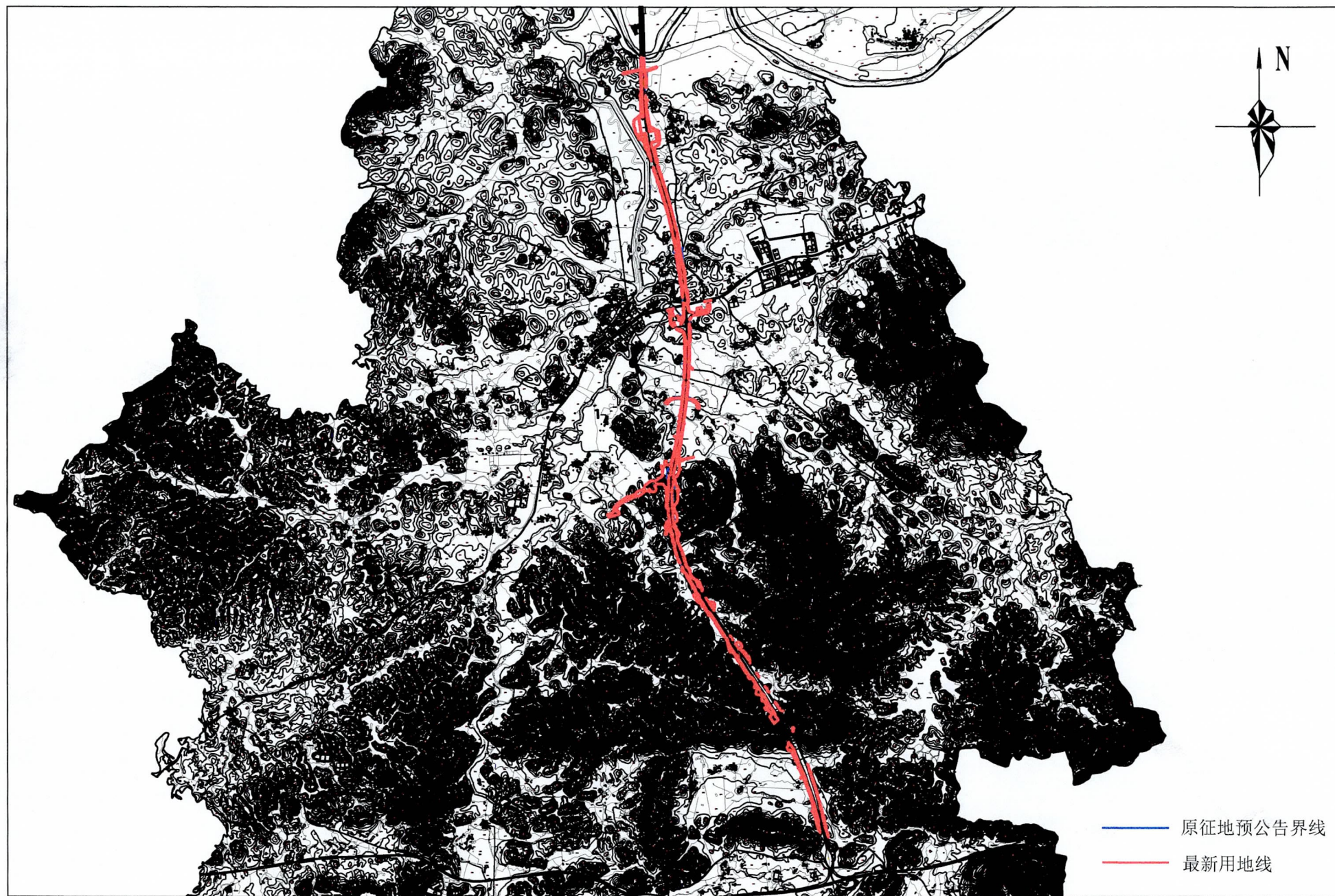


2000国家大地坐标系114°
绘图日期：2026年1月

比例：1:50000

总面积：178607.54M²

拟征收土地四至界线调整前后对比图（广惠高速公路惠州小金口至凌坑段改扩建工程）白花段



2000国家大地坐标系114°
绘图日期：2026年1月

比例：1:80000

总面积：561017.40M²