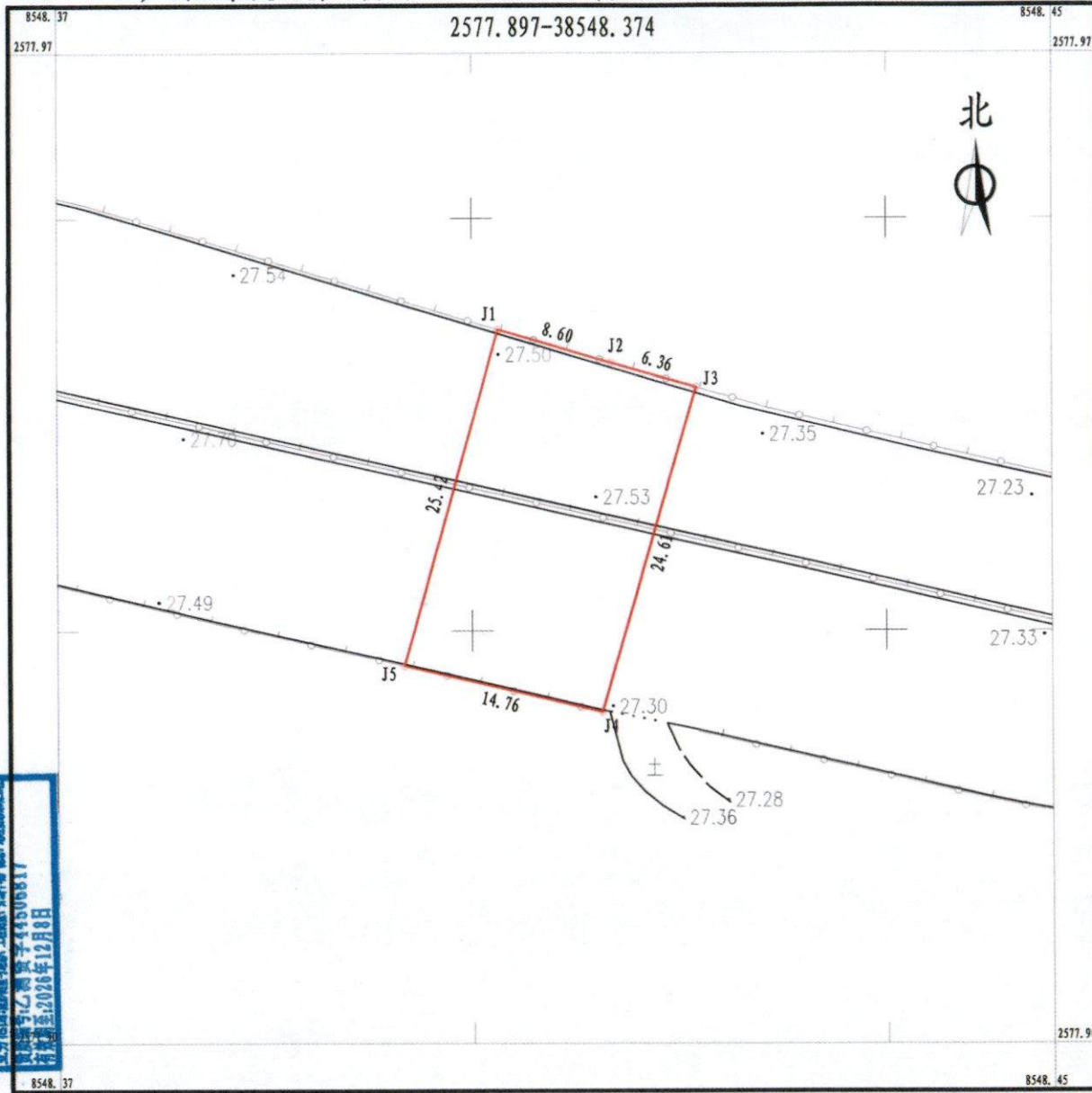


# 芦洲至泰美大桥及其引道工程项目（博罗段）位置红线图（地块一）

界址点坐标表



点号	X	Y	边长
J1	2577948.950	38548405.910	8.60
J2	2577946.520	38548414.164	6.36
J3	2577944.736	38548420.271	24.61
J4	2577921.091	38548413.454	14.76
J5	2577924.459	38548399.084	25.42
J1	2577948.950	38548405.910	
S=372.0 平方米 合0.5580亩			

**出图专用章**  
 广东汇泰工程咨询有限公司  
 地址：广州市天河区...  
 电话：020-85508811  
 有效期至：2028年12月8日

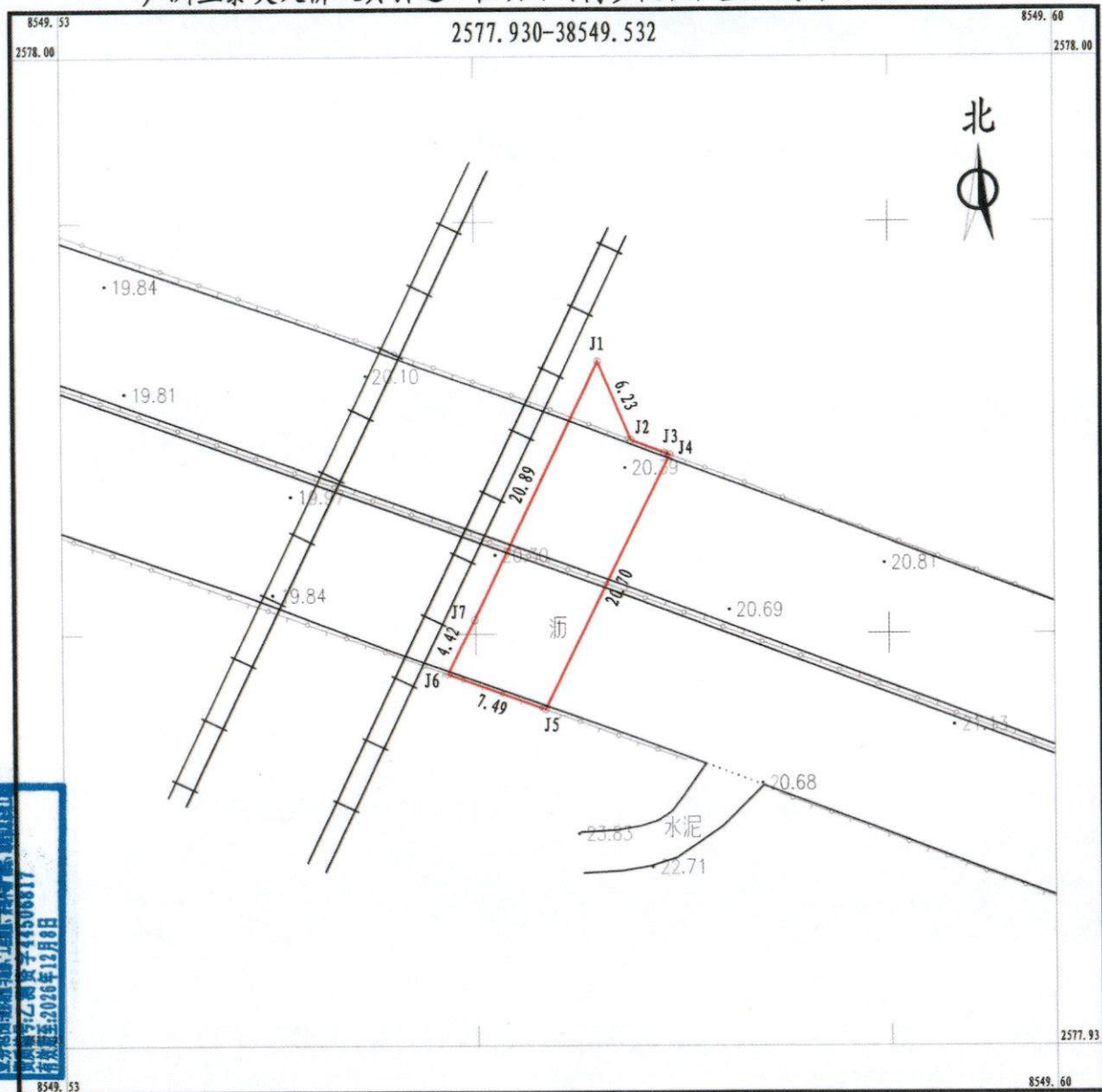
2025年11月数字化测图，面积：372平方米  
 2000国家大地坐标系，1985国家高程基准。  
 此图单独使用时，不作为权属依据。  
 2017年版图式。

1: 300



# 芦洲至泰美大桥及其引道工程项目（博罗段）位置红线图（地块三）

界址点坐标表



点号	X	Y	边长
J1	2577979.867	38549570.944	6.23
J2	2577974.133	38549573.371	2.61
J3	2577973.201	38549575.807	0.39
J4	2577973.065	38549576.176	20.70
J5	2577954.491	38549567.040	7.49
J6	2577957.050	38549559.996	4.42
J7	2577961.021	38549561.926	20.89
J1	2577979.867	38549570.944	
S=167.0 平方米 0.2505亩			

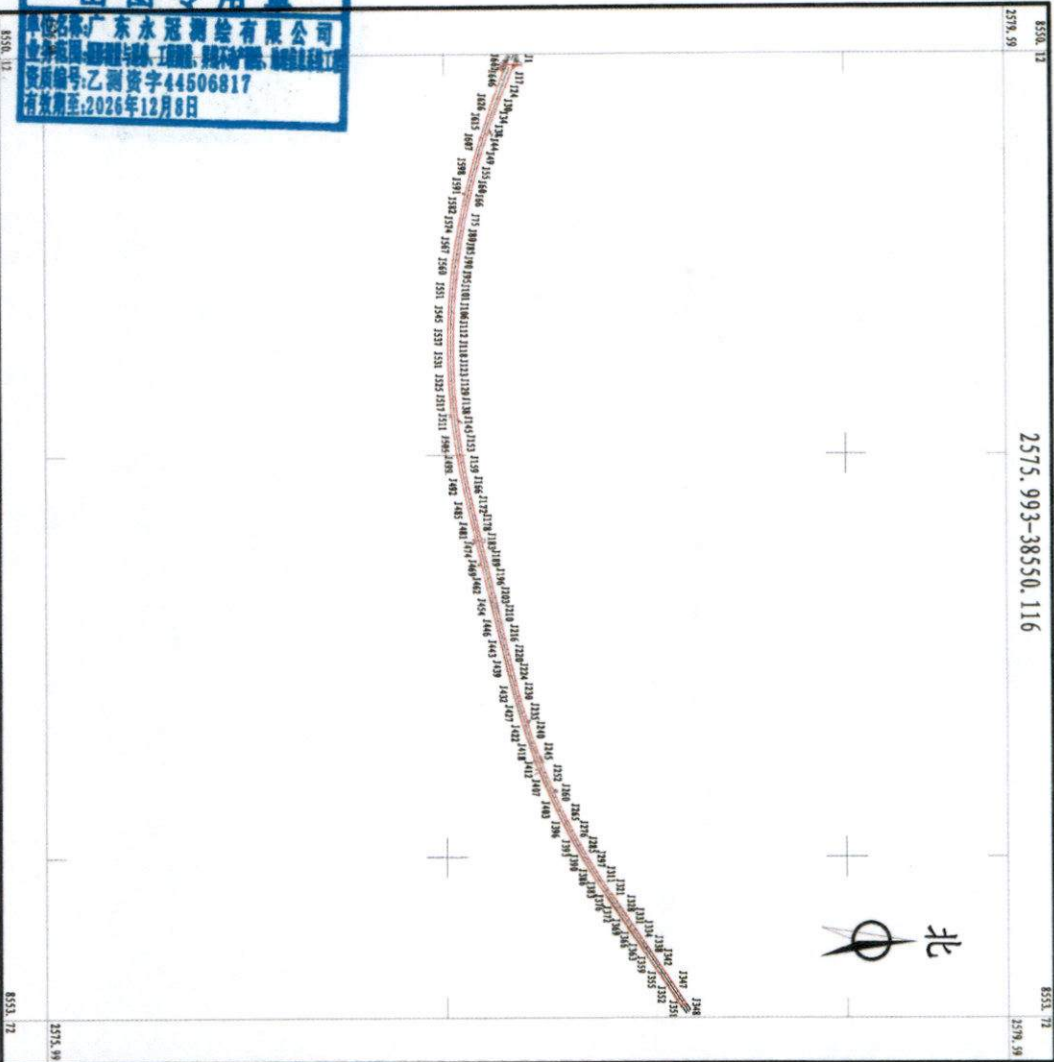
**出图专用章**  
 单位名称: 广东冠通测绘有限公司  
 业务编号: 冠测字[2025]第00617号  
 测量日期: 2025年11月08日  
 有效期至: 2026年12月08日

2025年11月数字化测图，面积: 167平方米  
 2000国家大地坐标系，1985国家高程基准。  
 此图单独使用时，不作为权属依据。  
 2017年版图式。

1: 300

# 芦洲至泰美大桥及其引道工程项目（博罗段）位置红线图（地块四）

2575.993-38550.116



桩号	里程	曲线要素	坐标	备注
2575.993	0+000			
2576.000	0+007			
2576.010	0+017			
2576.020	0+027			
2576.030	0+037			
2576.040	0+047			
2576.050	0+057			
2576.060	0+067			
2576.070	0+077			
2576.080	0+087			
2576.090	0+097			
2576.100	0+107			
2576.110	0+117			
2576.120	0+127			
2576.130	0+137			
2576.140	0+147			
2576.150	0+157			
2576.160	0+167			
2576.170	0+177			
2576.180	0+187			
2576.190	0+197			
2576.200	0+207			
2576.210	0+217			
2576.220	0+227			
2576.230	0+237			
2576.240	0+247			
2576.250	0+257			
2576.260	0+267			
2576.270	0+277			
2576.280	0+287			
2576.290	0+297			
2576.300	0+307			
2576.310	0+317			
2576.320	0+327			
2576.330	0+337			
2576.340	0+347			
2576.350	0+357			
2576.360	0+367			
2576.370	0+377			
2576.380	0+387			
2576.390	0+397			
2576.400	0+407			
2576.410	0+417			
2576.420	0+427			
2576.430	0+437			
2576.440	0+447			
2576.450	0+457			
2576.460	0+467			
2576.470	0+477			
2576.480	0+487			
2576.490	0+497			
2576.500	0+507			
2576.510	0+517			
2576.520	0+527			
2576.530	0+537			
2576.540	0+547			
2576.550	0+557			
2576.560	0+567			
2576.570	0+577			
2576.580	0+587			
2576.590	0+597			
2576.600	0+607			
2576.610	0+617			
2576.620	0+627			
2576.630	0+637			
2576.640	0+647			
2576.650	0+657			
2576.660	0+667			
2576.670	0+677			
2576.680	0+687			
2576.690	0+697			
2576.700	0+707			
2576.710	0+717			
2576.720	0+727			
2576.730	0+737			
2576.740	0+747			
2576.750	0+757			
2576.760	0+767			
2576.770	0+777			
2576.780	0+787			
2576.790	0+797			
2576.800	0+807			
2576.810	0+817			
2576.820	0+827			
2576.830	0+837			
2576.840	0+847			
2576.850	0+857			
2576.860	0+867			
2576.870	0+877			
2576.880	0+887			
2576.890	0+897			
2576.900	0+907			
2576.910	0+917			
2576.920	0+927			
2576.930	0+937			
2576.940	0+947			
2576.950	0+957			
2576.960	0+967			
2576.970	0+977			
2576.980	0+987			
2576.990	0+997			
2577.000	1+000			
2577.010	1+010			
2577.020	1+020			
2577.030	1+030			
2577.040	1+040			
2577.050	1+050			
2577.060	1+060			
2577.070	1+070			
2577.080	1+080			
2577.090	1+090			
2577.100	1+100			
2577.110	1+110			
2577.120	1+120			
2577.130	1+130			
2577.140	1+140			
2577.150	1+150			
2577.160	1+160			
2577.170	1+170			
2577.180	1+180			
2577.190	1+190			
2577.200	1+200			
2577.210	1+210			
2577.220	1+220			
2577.230	1+230			
2577.240	1+240			
2577.250	1+250			
2577.260	1+260			
2577.270	1+270			
2577.280	1+280			
2577.290	1+290			
2577.300	1+300			
2577.310	1+310			
2577.320	1+320			
2577.330	1+330			
2577.340	1+340			
2577.350	1+350			
2577.360	1+360			
2577.370	1+370			
2577.380	1+380			
2577.390	1+390			
2577.400	1+400			
2577.410	1+410			
2577.420	1+420			
2577.430	1+430			
2577.440	1+440			
2577.450	1+450			
2577.460	1+460			
2577.470	1+470			
2577.480	1+480			
2577.490	1+490			
2577.500	1+500			
2577.510	1+510			
2577.520	1+520			
2577.530	1+530			
2577.540	1+540			
2577.550	1+550			
2577.560	1+560			
2577.570	1+570			
2577.580	1+580			
2577.590	1+590			
2577.600	1+600			
2577.610	1+610			
2577.620	1+620			
2577.630	1+630			
2577.640	1+640			
2577.650	1+650			
2577.660	1+660			
2577.670	1+670			
2577.680	1+680			
2577.690	1+690			
2577.700	1+700			
2577.710	1+710			
2577.720	1+720			
2577.730	1+730			
2577.740	1+740			
2577.750	1+750			
2577.760	1+760			
2577.770	1+770			
2577.780	1+780			
2577.790	1+790			
2577.800	1+800			
2577.810	1+810			
2577.820	1+820			
2577.830	1+830			
2577.840	1+840			
2577.850	1+850			
2577.860	1+860			
2577.870	1+870			
2577.880	1+880			
2577.890	1+890			
2577.900	1+900			
2577.910	1+910			
2577.920	1+920			
2577.930	1+930			
2577.940	1+940			
2577.950	1+950			
2577.960	1+960			
2577.970	1+970			
2577.980	1+980			
2577.990	1+990			
2578.000	2+000			
2578.010	2+010			
2578.020	2+020			
2578.030	2+030			
2578.040	2+040			
2578.050	2+050			
2578.060	2+060			
2578.070	2+070			
2578.080	2+080			
2578.090	2+090			
2578.100	2+100			
2578.110	2+110			
2578.120	2+120			
2578.130	2+130			
2578.140	2+140			
2578.150	2+150			
2578.160	2+160			
2578.170	2+170			
2578.180	2+180			
2578.190	2+190			
2578.200	2+200			
2578.210	2+210			
2578.220	2+220			
2578.230	2+230			
2578.240	2+240			
2578.250	2+250			
2578.260	2+260			
2578.270	2+270			
2578.280	2+280			
2578.290	2+290			
2578.300	2+300			
2578.310	2+310			
2578.320	2+320			
2578.330	2+330			
2578.340	2+340			
2578.350	2+350			
2578.360	2+360			
2578.370	2+370			
2578.380	2+380			
2578.390	2+390			
2578.400	2+400			
2578.410	2+410			
2578.420	2+420			
2578.430	2+430			
2578.440	2+440			
2578.450	2+450			
2578.460	2+460			
2578.470	2+470			
2578.480	2+480			
2578.490	2+490			
2578.500	2+500			
2578.510	2+510			
2578.520	2+520			
2578.530	2+530			
2578.540				