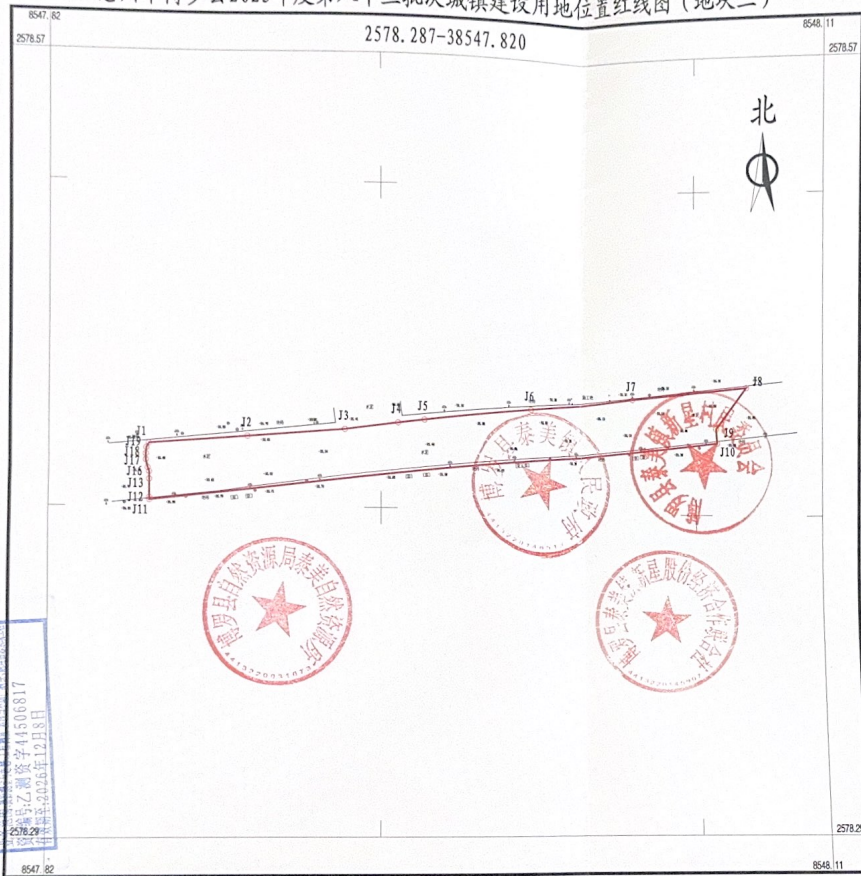


惠州市博罗县2025年度第八十三批次城镇建设用地位置红线图(地块三)

界址点坐标表



| 点号  | X           | Y            | 边长    |
|-----|-------------|--------------|-------|
| J1  | 2578430.067 | 38547855.738 | 35.67 |
| J2  | 2578432.878 | 38547891.295 | 35.67 |
| J3  | 2578435.689 | 38547926.852 | 19.59 |
| J4  | 2578438.322 | 38547946.268 | 9.78  |
| J5  | 2578439.635 | 38547955.954 | 40.45 |
| J6  | 2578445.070 | 38547996.039 | 40.45 |
| J7  | 2578450.506 | 38548036.125 | 43.37 |
| J8  | 2578455.095 | 38548079.253 | 19.27 |
| J9  | 2578439.622 | 38548067.764 | 5.40  |
| J10 | 2578434.232 | 38548068.161 | 21.25 |
| J11 | 2578409.250 | 38547856.052 | 0.671 |
| J12 | 2578410.113 | 38547856.038 | 0.73  |
| J13 | 2578416.825 | 38547855.937 | 0.67  |
| J14 | 2578419.553 | 38547855.896 | 1.53  |
| J15 | 2578419.581 | 38547855.875 | 3.02  |
| J16 | 2578421.018 | 38547855.342 | 2.14  |
| J17 | 2578423.955 | 38547854.627 | 2.31  |
| J18 | 2578426.098 | 38547854.627 | 1.88  |
| J19 | 2578428.400 | 38547854.865 |       |
| J1  | 2578430.067 | 38547855.738 |       |

S=4186.0 平方米 合6.2790亩

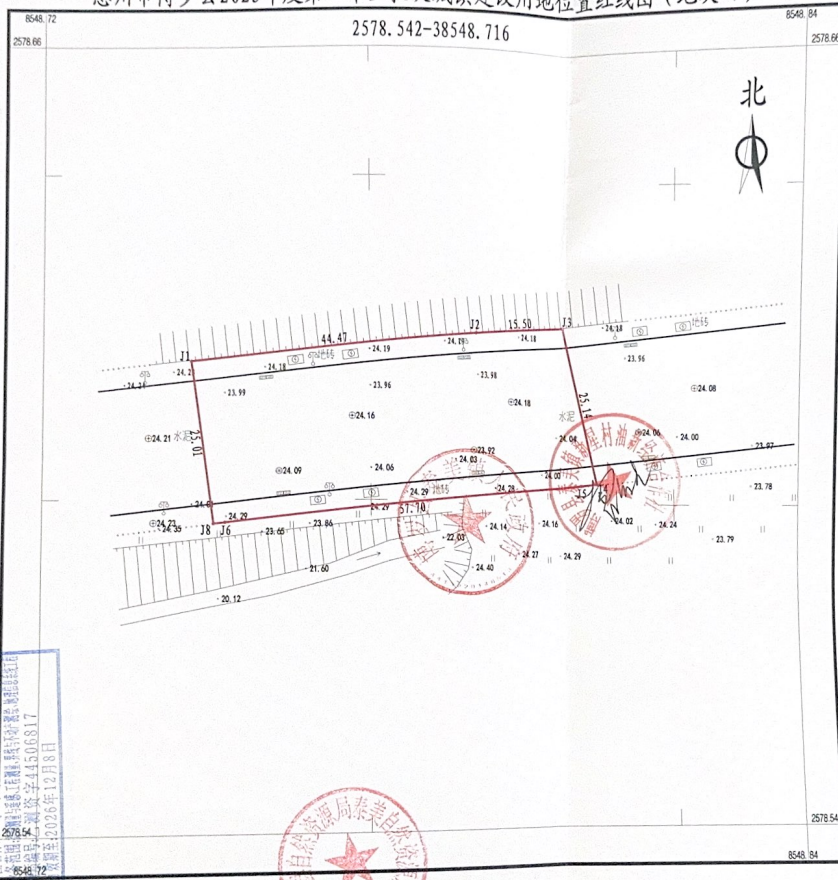
博罗县自然资源局  
 2025年7月  
 乙类宗地编号: 44506817  
 宗地位置: 博罗县...  
 宗地面积: 4186.0平方米  
 宗地用途: 城镇建设用地  
 宗地权利人: 博罗县自然资源局  
 宗地取得日期: 2025年12月8日

2025年7月数字化测图, 面积:4186平方米  
 2000国家大地坐标系, 1985国家高程基准。  
 此图单独使用时, 不作为权属依据。  
 2017年版图式。

1:1200

惠州市博罗县2025年度第八十三批次城镇建设用地位置红线图(地块四)

界址点坐标表



| 点号 | X           | Y            | 边长    |
|----|-------------|--------------|-------|
| J1 | 2578613.169 | 38548738.529 | 44.47 |
| J2 | 2578618.029 | 38548782.731 | 15.50 |
| J3 | 2578619.723 | 38548798.136 | 25.14 |
| J4 | 2578595.166 | 38548803.544 | 2.57  |
| J5 | 2578594.885 | 38548800.990 | 57.70 |
| J6 | 2578588.579 | 38548743.632 | 0.05  |
| J7 | 2578588.574 | 38548743.583 | 1.71  |
| J8 | 2578588.387 | 38548741.883 |       |
| J1 | 2578613.169 | 38548738.529 |       |

S=1525.0 平方米 合2.2875亩

广东永测测绘有限公司  
 地址:惠州市博罗县...  
 电话:0752-4506817  
 日期:2026年12月8日

2025年7月数字化测图,面积:1525平方米  
 2000国家大地坐标系,1985国家高程基准。  
 此图单独使用时,不作为权属依据。  
 2017年版图式。

